

hoogstpersoonlijk | nobamacare



## Residentie Vroenhof

Toekomstbestendig  
genieten

40 AANLEUN-SERVICEAPPARTEMENTEN



## Fijn en beschermd wonen

Residentie Vroenhof te Houthem biedt een huiselijke en sociale leefomgeving voor mensen met een zorgprofiel die comfortabel van hun oude dag willen genieten. De nodige begeleiding, verzorging en verpleging is ter plekke aanwezig en wordt volledig afgestemd op uw wensen en behoeften.

Het fraaie complex herbergt in totaal veertig comfortabele aanleun-serviceappartementen die voorzien in zorg op maat voor een of twee personen. Zo kunt u eventueel met uw partner zonder zorgbehoefte (blijven) samenwonen. Krijgt ook uw partner mettertijd behoefte aan zorg? Dan hoeft u in principe niet te verhuizen.

Of u nu behoefte heeft aan begeleiding, thuiszorg, intensievere verzorging of verpleging: in Residentie Vroenhof bent u helemaal op uw plek.

De aanleun-serviceappartementen zijn voorzien van alle gemakken en volledig ingericht op uw oude dag. Daarnaast kunt u tegen vergoeding gebruik maken van tal van extra services voor een optimaal leefcomfort.

- ✓ 24/7 begeleiding, verzorging en verpleging op maat (afhankelijk van indicatie)
- ✓ Vers bereide maaltijdservice
- ✓ Was- en strijkservice
- ✓ Kapper, pedicure en manicure op locatie



## Fraaie, groene omgeving

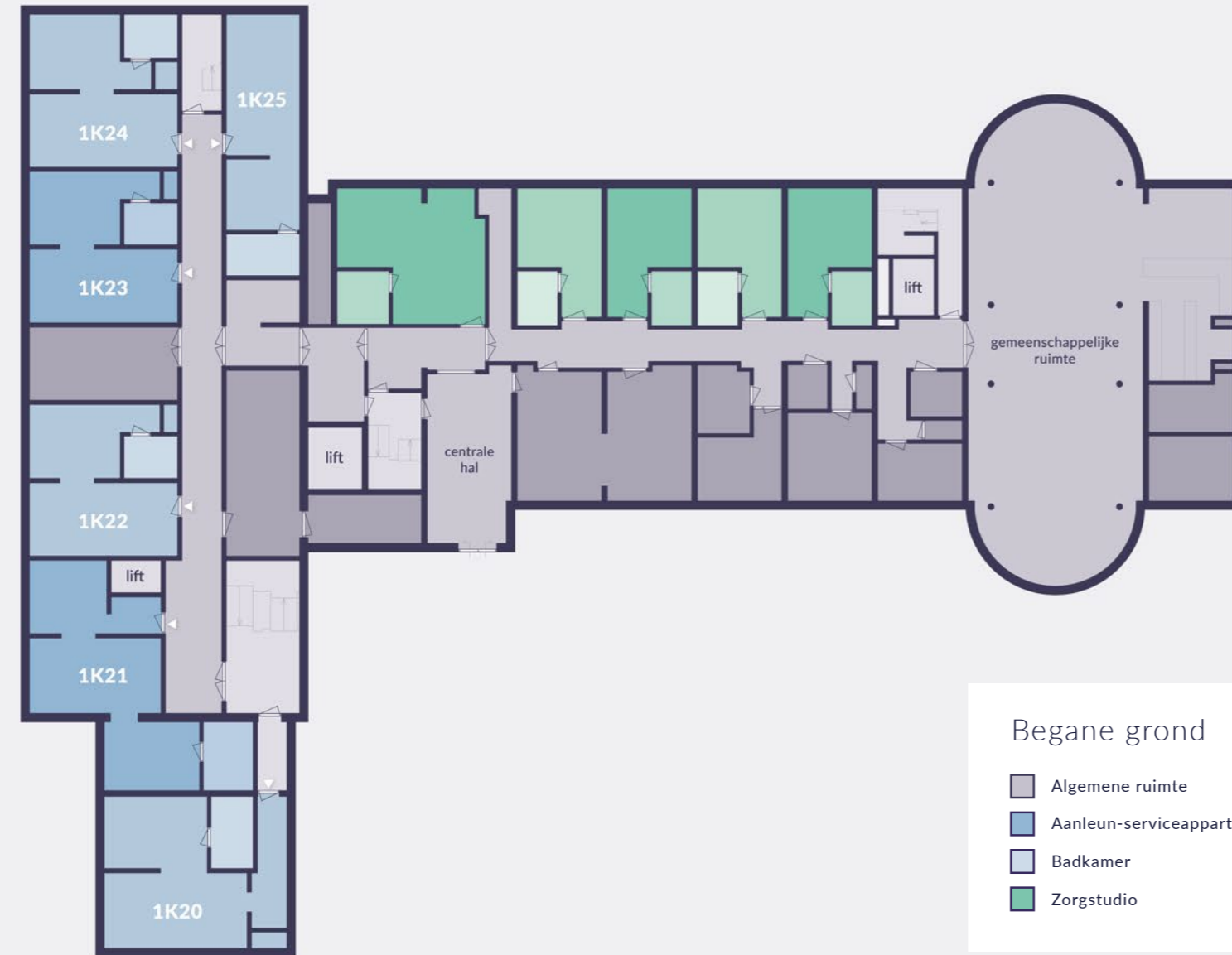
Residentie Vroenhof ligt in het buurtschap Vroenhof, in het pittoreske dorpje Houthem, aan de weg van Valkenburg naar Meerssen. De residentie grenst aan de Sint-Martinuskerk en het voormalig klooster, waar de sacrale sferen nog voelbaar aanwezig zijn.

Een vroenhof, ofwel vronhof, was in de middeleeuwen de hoeve van een landsheer, waarvandaan aangrenzende landbouwgronden werden geëxploiteerd. Deze voormalige landbouwgronden zijn

getransformeerd tot natuurgebied Ingendaal. Een natuurlijk beekdallandschap in een prachtig stuk van het Limburgs Heuvelland waar Gallowayrunderen en Konikpaarden vrij kunnen grazen.



## Residentie Vroenhof



## 40 aanleun-service appartementen

Residentie Vroenhof biedt veertig comfortabele aanleun-serviceappartementen met balkon, verspreid over drie woonlagen met lift. De residentie ligt in een bijzonder groene, bosrijke omgeving en heeft een eigen parktuin. Er is een grote gemeenschappelijke ruimte waar bewoners samen kunnen koffiedrinken, eten en socialiseren.

# Residentie Vroenhof

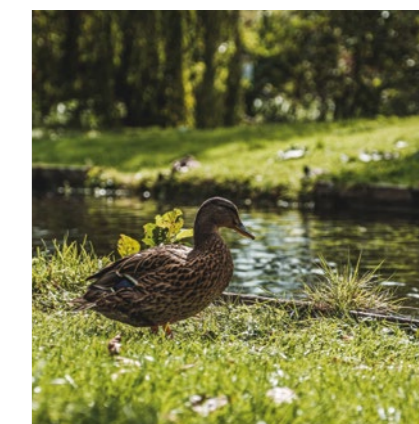


## Verdieping 1

- Algemene ruimte
- Aanleun-serviceappartement
- Badkamer
- Zorgstudio



nobamacare



# Residentie Vroenhof



## Verdieping 2

- Algemene ruimte
- Aanleun-serviceappartement
- Badkamer



# Residentie Vroenhof



## Verdieping 3

- Algemene ruimte
- Aanleun-serviceappartement
- Badkamer





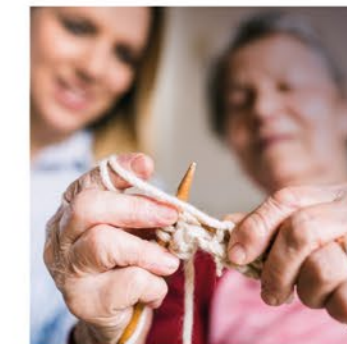
## Voel u thuis

Nobama Care biedt in samenwerking met GEN Residenties passende kleinschalige huisvesting aan mensen met een zorgvraag, met de mogelijkheid tot 24-uurszorg. Onze residenties onderscheiden zich door het thuisgevoel dat heerst bij de bewoners. Wij bieden een thuis waar u kunt genieten van een vertrouwde, veilige en sociale woonomgeving. De individuele behoeften en wensen van u als bewoner staan centraal. Niet de bewoners, maar de medewerkers zijn te gast. Verandert uw zorgvraag? Geen enkel probleem. Wij zijn zeer flexibel en de zorg kan altijd worden opgeschaald.

GEN Residenties zorgt als verhuurder van de aanleun-serviceappartementen voor alle contractuele, financiële, technische en administratieve aangelegenheden die samenhangen met de woon-serviceovereenkomst.



tel. +31 (0)85 - 222 39 26  
info@genresidenties.nl  
www.genresidenties.nl



Nobama Care is een erkende Wtza-zorgaanbieder\* en onderscheidt zich door het bieden van respectvolle (thuis)zorg met aandacht voor het levensverhaal van iedere bewoner. De zorg wordt geboden door een team van ervaren professionals.

Meer weten over kleinschalig wonen met professionele 24-uurszorg voor mensen met geheugenstoornissen? Vraag naar meer informatie over onze zorgstudio's.



tel. +31 (0)43 - 24 10 002  
info@nobamacare.nl  
www.nobamacare.nl



\* Een zorgaanbieder die op basis van de Wet Toelating Zorginstellingen (WTZi) zorg mag leveren binnen de Zorgverzekeringswet. Vanaf 1 januari wordt de WTZi vervangen door de Wet toetreding zorgaanbieders (Wtza).





nobamacare | hoogstpersoonlijk

[www.nobamacare.nl](http://www.nobamacare.nl)

Residentie Vroenhof | Putweg 1, Houthem - Valkenburg